

4.4. R/MR-50

Dane techniczno-eksploatacyjne

R/MR-50				R-50		MR-50		
n_1 [1/min]	n_2 [1/min]	i	η_d	P_1 [kW]	M_N [Nm]	P_s [kW]	M_2 [Nm]	f
2800	373,3	7,5	0,92	2,17	51	1,5	35	1,45
	280,0	10	0,91	1,77	55	1,5	47	1,18
	186,7	15	0,88	1,28	58	1,1	50	1,16
	147,4	19	0,87	0,95	53	0,75	42	1,27
	109,8	25,5	0,78	0,77	52	0,75	51	1,03
	93,3	30	0,81	0,72	59	0,55	45	1,31
	73,7	38	0,78	0,57	58	0,55	56	1,04
	54,9	51	0,65	0,48	54	0,37	42	1,30
	45,2	62	0,62	0,4	53	0,37	49	1,08
	35,9	78	0,57	0,27	41	0,25	38	1,08
28,0	100	0,52	0,22	39	0,18	32	1,22	
1400	186,7	7,5	0,90	1,62	74	1,1	50	1,47
	140,0	10	0,88	1,23	74	1,1	66	1,12
	93,3	15	0,84	0,9	77	0,75	64	1,20
	73,7	19	0,82	0,7	74	0,55	58	1,27
	54,9	25,5	0,78	0,5	68	0,37	50	1,35
	46,7	30	0,74	0,53	80	0,37	56	1,43
	36,8	38	0,71	0,43	79	0,37	68	1,16
	27,5	51	0,65	0,31	70	0,25	57	1,24
	22,6	62	0,62	0,26	68	0,25	66	1,04
	17,9	78	0,57	0,2	61	0,18	55	1,11
14,0	100	0,52	0,15	53	0,12	43	1,25	
900	120,0	7,5	0,87	1,27	88	0,75	52	1,69
	90,0	10	0,85	1	90	0,75	67	1,33
	60,0	15	0,80	0,7	89	0,55	70	1,27
	47,4	19	0,78	0,51	80	0,37	58	1,38
	35,3	25,5	0,73	0,38	75	0,37	73	1,03
	30,0	30	0,68	0,42	91	0,37	81	1,14
	23,7	38	0,65	0,32	83	0,25	65	1,28
	17,6	51	0,59	0,23	73	0,18	57	1,28
	14,5	62	0,55	0,2	73	0,18	66	1,11
	11,5	78	0,50	0,15	63	0,12	50	1,25
9,0	100	0,45	0,12	57	0,12	57	1,00	

Spis symboli – punkt 1.3, strona 4

Możliwości modyfikacji konstrukcji przekładni:

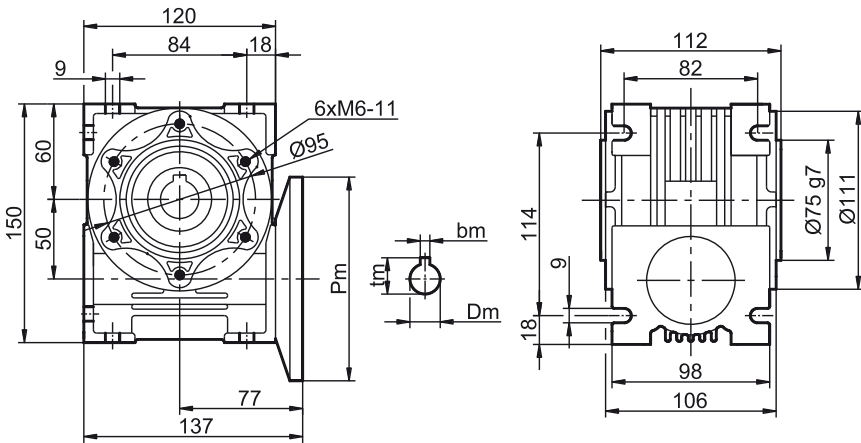
1. Ślimacznicza na łożyskach stożkowych;
2. Specjalny czop wału zdawczego;
3. Specjalny czop wału napędowego;
4. Specjalny otwór w tulei zdawczej;
5. Specjalny kołnierz silnikowy;
6. Specjalny kołnierz mocowania;
7. Materiał tulei zdawczej i wałka zdawczego.

kołnierz silnikowy				
silnik	Pm	Dm	bm	tm
63B5	140	11	4	12,8
71B14	105	14	5	16
71B5	160	14	5	16
80B14	120	19	6	21,8

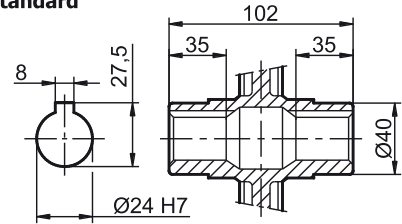
Dane techniczne uzębienia

i	7,5	10	15	19	25,5	30	38	51	62	78	100
z_1	4	3	2	2	2	1	1	1	1	1	1
m_o	2,5	2,5	2,5	2	1,5	2,5	2	1,5	1,25	1	0,784
γ	21°48'	16°42'	11°19'	9°28'	7°16'	5°43'	4°46'	3°39'	3°11'	2°36'	2°05'
η_d	0,9	0,88	0,84	0,82	0,78	0,74	0,71	0,65	0,62	0,57	0,52
η_s	0,63	0,62	0,57	0,53	0,47	0,38	0,34	0,29	0,26	0,21	0,2

Wersja podstawowa **MR**

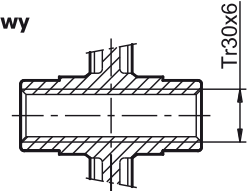


Tuleja zdawcza (mat. GJL 250)
standard



Możliwość wykonania otworów nie standard.
(metrycznych i calowych)

gwint trapezowy

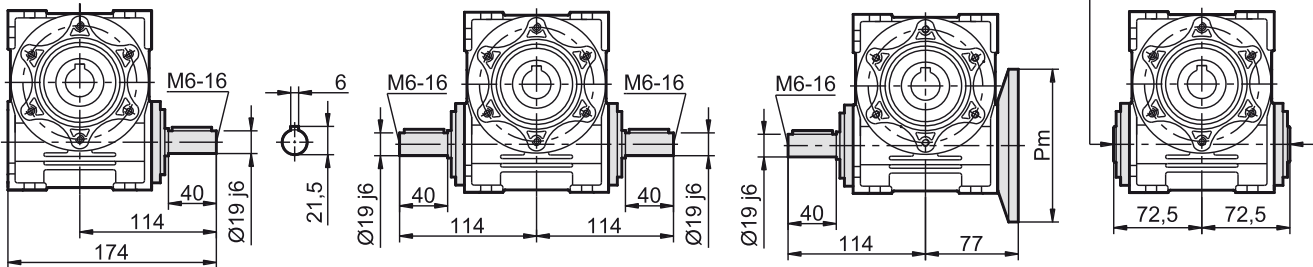


Możliwość wykonania gwintu Tr24x5

Wał napędowy jednostronny

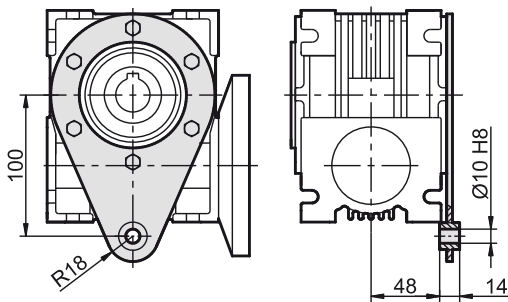
dwustronny

otw.: Ø11x20
Ø14x26
Ø19x35

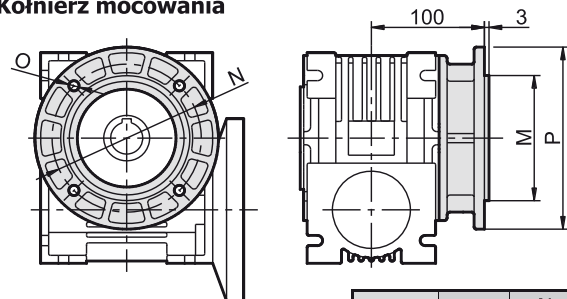


Możliwe inne konfiguracje

Ramię reakcyjne



Kołnierz mocowania



P	M	N	O
140	95	115	9
160	110	130	9

Wał zdawczy jednostronny

dwustronny

do kołnierza mocowania

